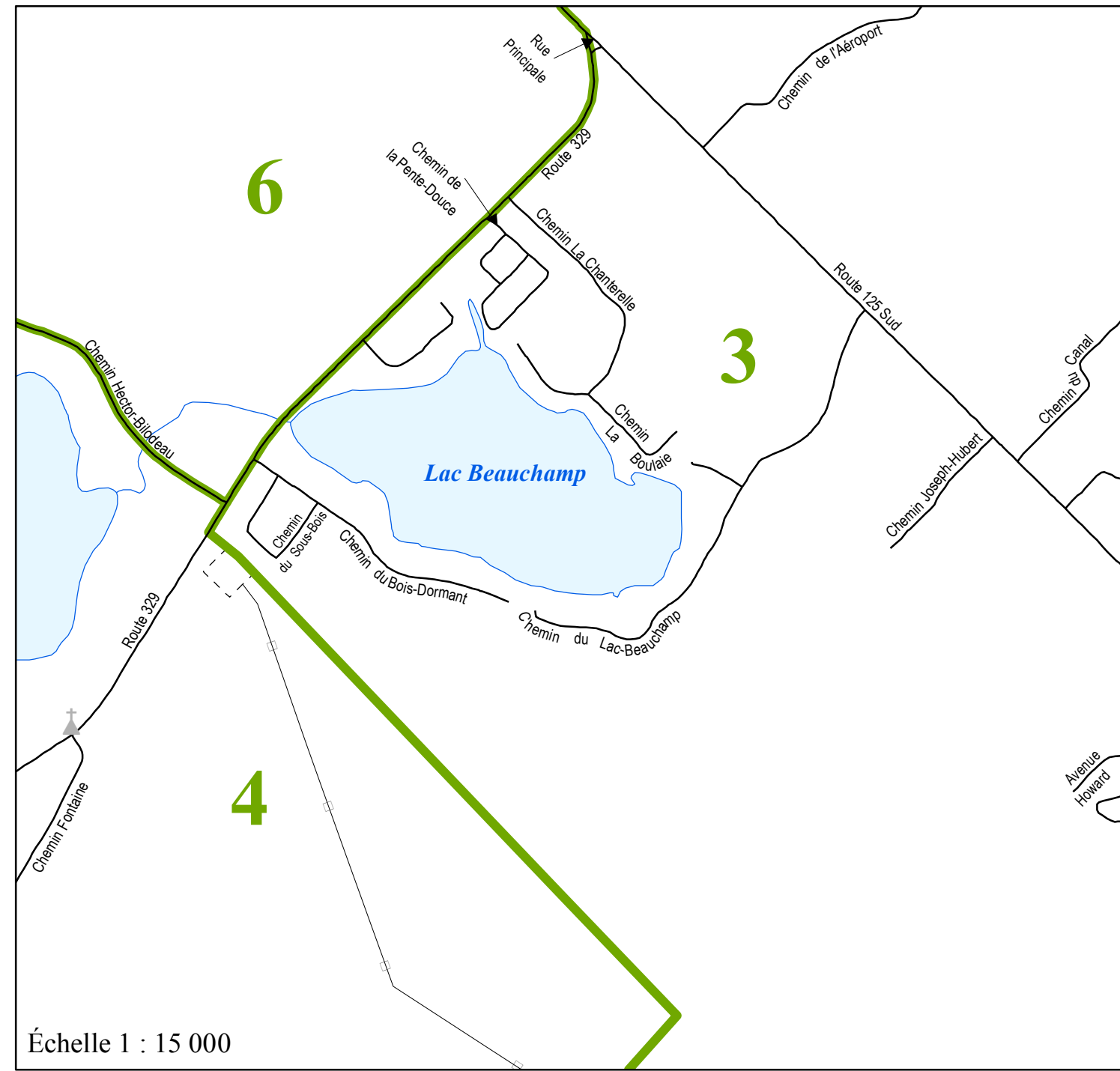
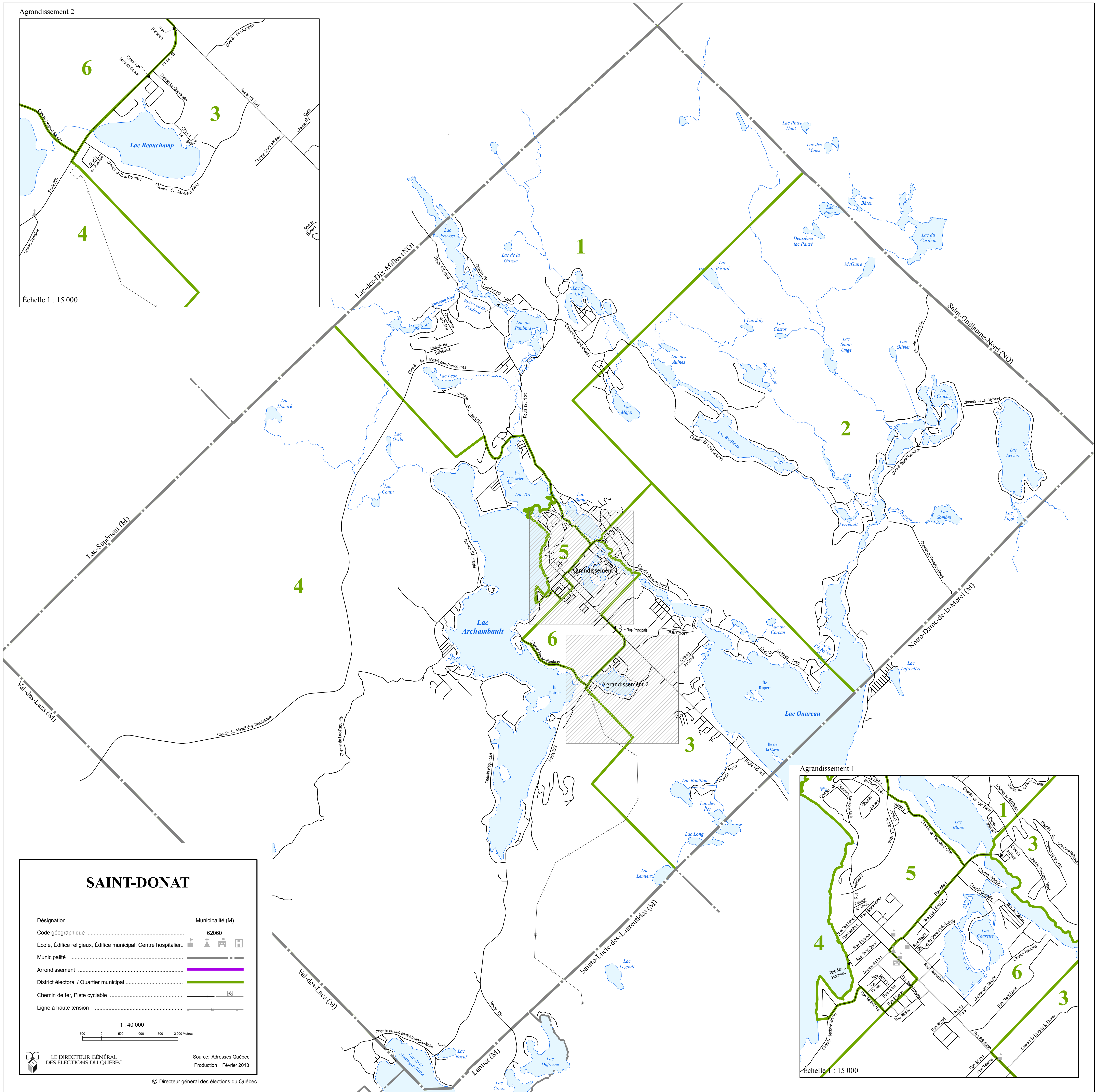


Agrandissement 2



Échelle 1 : 15 000



SAINT-DONAT

Désignation	Municipalité (M)
Code géographique	62060
École, Édifice religieux, Édifice municipal, Centre hospitalier.....	
Municipalité	
Arrondissement	
District électoral / Quartier municipal	
Chemin de fer, Piste cyclable	
Ligne à haute tension	

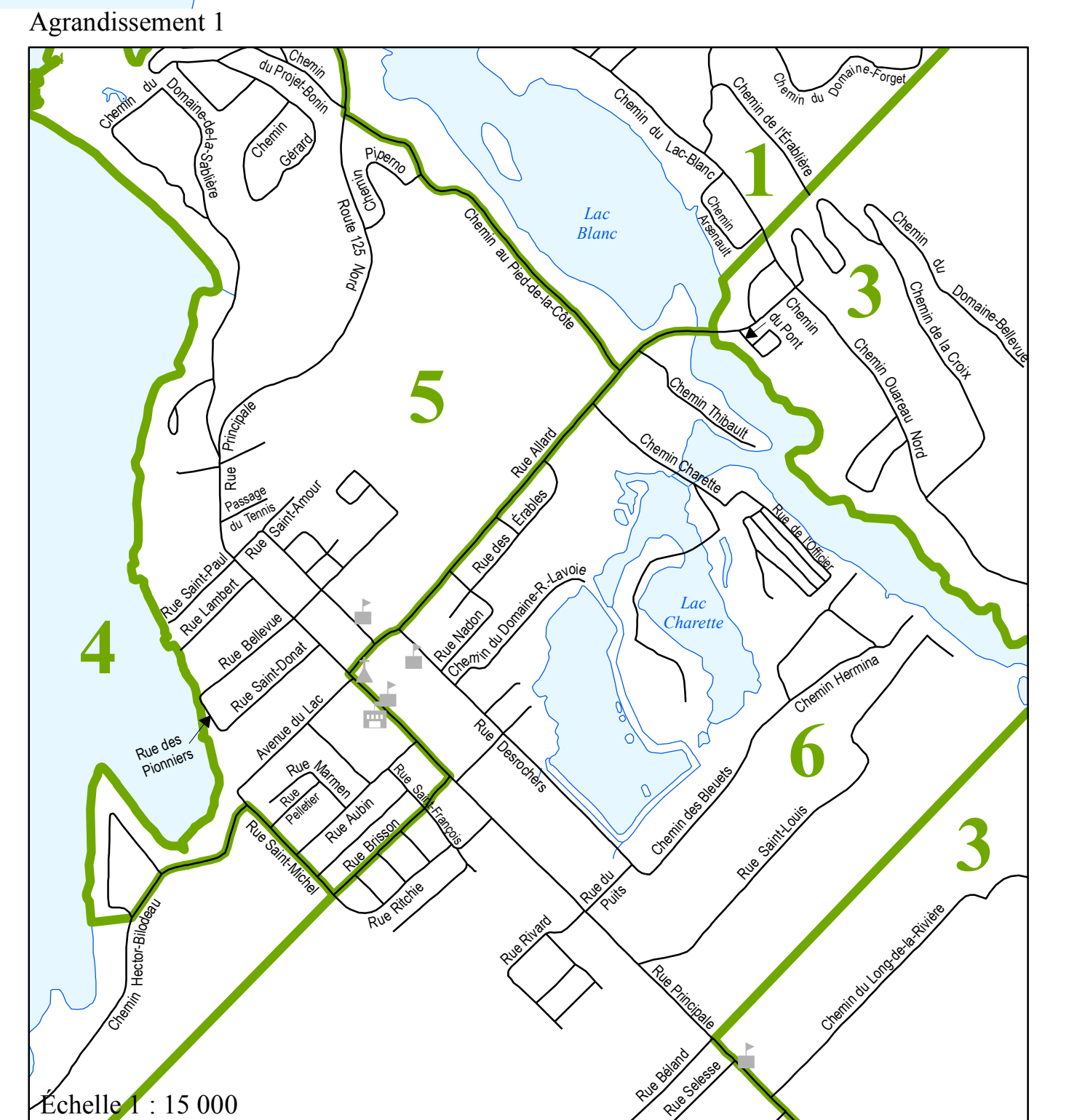
1 : 40 000

0 500 1 000 1 500 2 000 Mètres

LE DIRECTEUR GÉNÉRAL
DES ÉLECTIONS DU QUÉBEC

Source: Adresses Québec
Production : Février 2013

© Directeur général des élections du Québec



Échelle 1 : 15 000