



ENCE IMPARTIALITÉ
 OMPÉTENCE ÉQUITÉ
 CE INTÉGRITÉ IMPA
 NDANCE TRANSPA
 UITÉ COMPÉTEN
 TRANSPARENCE
 IMPARTIALITÉ IN
 QUITÉ COMPÉTEN
 PÉTENCE INTÉGRIT
 CE ÉQUITÉ TRANSP
 MPÉTENCE IMPARTI
 NDÉPENDANCE IMP
 SPARENCE INTÉGRIT
 ALITÉ COMPÉTENCE
 PÉTENCE INTÉGRITÉ IM
 GRITÉ TRANSPARENCE
 INDÉPENDANCE ÉQUI
 UITÉ IMPARTIALITÉ CO
 OMPÉTENCE IMPARTIALI
 TIALITÉ TRANSPARENCE
 MPÉTENCE INTÉGRITÉ I

QUE FAISONS-NOUS ENTRE DEUX ÉLECTIONS ?



LE DIRECTEUR GÉNÉRAL DES ÉLECTIONS DU QUÉBEC

Créé en 1945, le **Directeur général des élections du Québec** est une institution **INDÉPENDANTE** et **IMPARTIALE** qui veille à l'intégrité du système électoral québécois.

NOS ACTIONS

- > ASSURER LE BON DÉROULEMENT DES ÉLECTIONS ET DES RÉFÉRENDUMS PROVINCIAL • MUNICIPAL • SCOLAIRE
- > APPLIQUER LES RÈGLES SUR LE FINANCEMENT POLITIQUE
- > GARANTIR LE PLEIN EXERCICE DES DROITS ÉLECTORAUX
- > AGIR EN TANT QUE POURSUIVANT PUBLIC
- > PROMOUVOIR LES VALEURS DÉMOCRATIQUES DE LA SOCIÉTÉ QUÉBÉCOISE

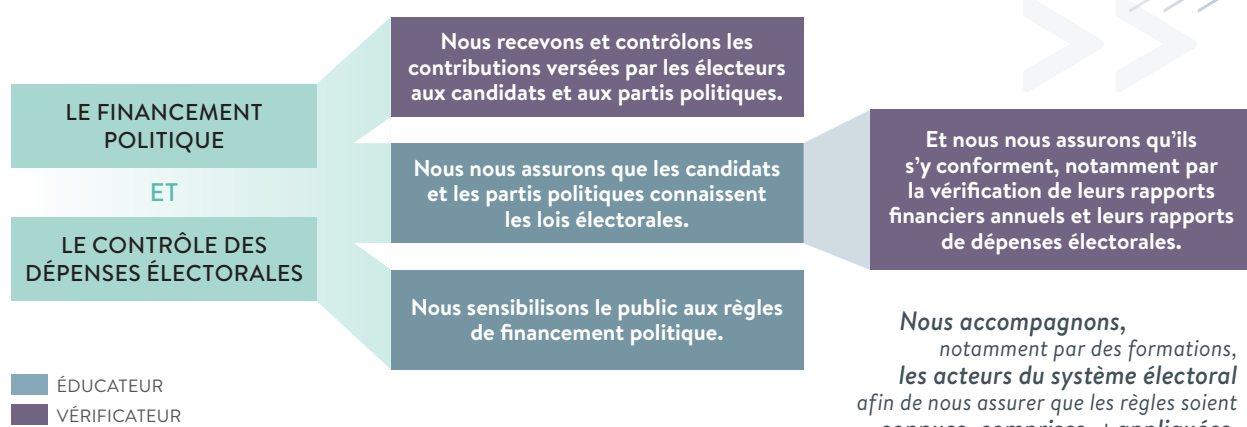
UNE NUANCE IMPORTANTE

Nous **administrons** les élections provinciales permettant d'élire les 125 députés de l'Assemblée nationale du Québec. Nous **soutenons** les municipalités et les commissions scolaires qui sont responsables de leurs propres élections et référendums.

ÉQUITÉ ET TRANSPARENCE

UN RÔLE D'ÉDUCATEUR ET DE VÉRIFICATEUR

Avant de pouvoir solliciter des contributions, faire des emprunts et des dépenses, les candidats indépendants et les partis politiques doivent d'abord être autorisés par le DGEQ.



DIVISION DU TERRITOIRE

Assurer une représentation juste et équitable.



Le directeur général des élections préside la **Commission de la représentation électorale**, institution qui a pour mission d'établir la carte électorale du Québec. Guidée par un ensemble de critères, la délimitation d'un territoire permet une répartition équitable du nombre d'électeurs par circonscription. La Commission peut aussi être appelée à intervenir dans le processus de division du territoire des municipalités et des commissions scolaires pour des fins électorales.

PARTICIPATION ET ENGAGEMENT



Depuis plus de 25 ans, nous réalisons des actions qui :

- > favorisent l'apprentissage de la démocratie à l'école;
- > encouragent les jeunes à s'engager et à prendre conscience du pouvoir qu'ils ont en tant que citoyens responsables;
- > sensibilisent nos différentes clientèles à l'exercice du droit de vote.

NOS PROGRAMMES, UN APERÇU

Vox populi : Ta démocratie à l'école! pour soutenir les conseils d'élèves du primaire et du secondaire. En partenariat avec l'Assemblée nationale du Québec et la Fondation Jean-Charles-Bonenfant.

Électeurs en herbe pour faire vivre une simulation d'élections aux jeunes.

Je vote au Québec pour mieux comprendre notre système électoral.

INTÉGRITÉ

ENQUÊTES ET POURSUITES

Nos pouvoirs d'enquêtes et notre rôle de poursuivant public permettent d'assurer le respect des règles prévues aux lois électorales en matière de scrutin et de financement politique et de sanctionner tout manquement à celles-ci.

SAVOIR

La **recherche** guide la prise de décision et inspire les meilleures façons de faire.

Nous accordons une importance particulière aux activités de recherche parce qu'elles nous permettent de maintenir une expertise de pointe et visent l'amélioration des processus électoraux, du financement politique et de la représentation électorale.

SCÈNE INTERNATIONALE

Partager et consolider les bonnes pratiques électorales.

Chaque année, nous collaborons avec une quarantaine de pays. C'est en respectant leur culture et leur souveraineté que nous partageons nos connaissances et notre savoir-faire.

- > Depuis 1980, nous avons réalisé plus de 200 missions à l'étranger et accueilli plus de 200 délégations étrangères.
- > Depuis 2011, nous abritons le siège social et le Secrétariat général du Réseau des compétences électorales francophones (RECEF), un regroupement international d'administrateurs d'élections.



PAS D'INSCRIPTION, PAS DE VOTE

Pour voter, il faut être inscrit sur la liste électorale.

Nous maintenons cette liste à jour en permanence, mais il est de **votre responsabilité** de vous assurer d'y être inscrit à l'adresse de votre domicile. Vérifiez votre inscription sur notre site Web ou par téléphone.

INFORMATION AU PUBLIC

Centre de renseignements : 1 888 ÉLECTION (1 888 353-2846)

electionsquebec.qc.ca

Élections Québec

@electionsQuebec